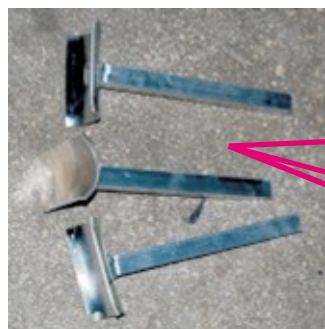


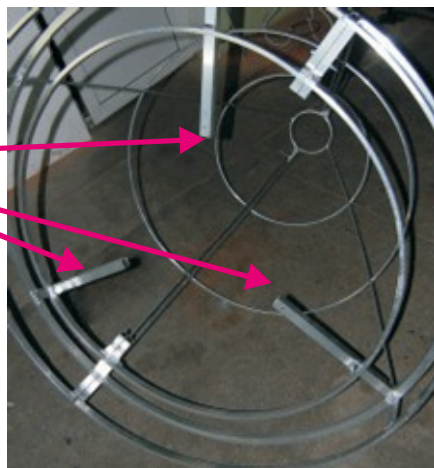
# Instrukcja montażu

## elementów dekoracyjnych okalających słup latarniowy

1. Wkładamy trzonek łapki mocującej w prowadnicę umieszczoną na elemencie.



Łapki mocujące



mocowanie łapki



zamocowane łapki

2. Dociskamy łapki do słupa latarni, regulując wysunięcie łapek tak aby element znajdował się w pozycji centralnej względem słupa, następnie spinamy całość dwoma opaskami ślimakowymi



opaska ślimakowa



Mocowanie opaski



3. W miejscu, gdzie w prowadnicy jest otwór, przewiercamy trzonek łapki mocującej tak, aby można było trzonek i prowadnicę skręcić śrubą



**CR Iluminacje sp. z o.o.**

43-300 Bielsko-Biała, ul. Batorego 3/4, tel./fax: 33 / 811 10 08  
e-mail: [biuro@cr-iluminacje.pl](mailto:biuro@cr-iluminacje.pl) [www.cr-iluminacje.pl](http://www.cr-iluminacje.pl)